

Julius Rutherford & Co

SECURE COMMERCIAL CLEANING®

**MANTÉNGASE A SÍ MISMO
Y A LOS DEMÁS A SALVO**

CHARLA DE TOOLBOX SOBRE
PREVENCIÓN DEL VIRUS
CORONAVIRUS

ACTUALIZADO MAIO 2020

© JR&CO 2020

CONSEJO



Lávese las manos con jabón y agua **cuando las manos estén visiblemente sucias**

Si **tus manos no están visiblemente sucias**, lávalas con agua y jabón o usa un gel desinfectante de manos que contenga alcohol.



Cuando estornudes o tosas, **cubre tu boca y nariz** con tu codo flexionado o con un pañuelo- tira el pañuelo inmediatamente y lava tus manos.



Evita el contacto directo con cualquier persona con síntomas de gripe o resfriado.

SI HAS VIAJADO FUERA DEL PAIS EN LOS ULTIMOS 14 DIAS, INFORMA EL DEPARTAMENTO DE RECURSOS HUMANOS INMEDIATAMENTE

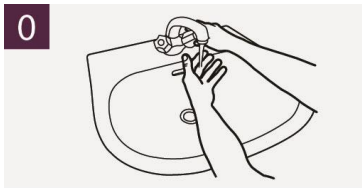
UTILIZA GANTES DESECHABLES MIENTRAS REALICES TUS TAREAS DE TRABAJO

SI TIENE ALTAS TEMPERATURAS, UNA TOS CONTINUA O PÉRDIDA O CAMBIO DE OLFATO O GUSTO NO VENGA A TRABAJAR.

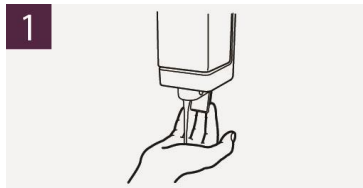
DEBE AISLARSE DURANTE 7 DÍAS E INFORMAR AL DEPARTAMENTO DE RECURSOS HUMANOS DE LA JR&Co CUANTO ANTES POR NÚMERO 020 7819 6700 O POR CORREO ELECTRÓNICO A

hr@juliusrutherfoord.co.uk

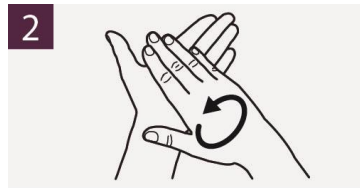
LAVE SUS MANOS AL INICIO Y AL FINAL DE CADA TURNO UTILIZANDO EL MÉTODO A CONTINUACIÓN



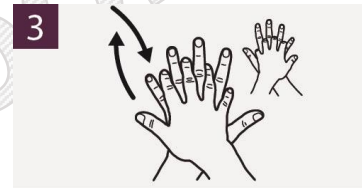
0 Moje las manos con agua;



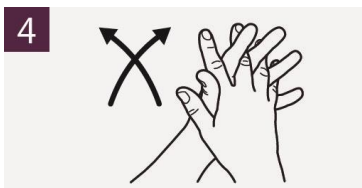
1 Aplique suficiente jabón para cubrir todas las superficies de las manos;



2 Frote las palmas de las manos;



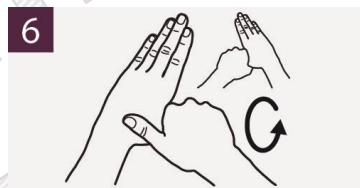
3 Palma derecha sobre mano izquierda con dedos entrelazados y viceversa;



4 Palma a palma con los dedos entrelazados;



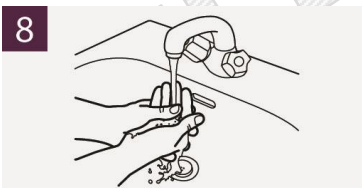
5 Dorso de los dedos con palmas opuestas y los dedos entrelazados;



6 Frotar rotacionalmente el pulgar izquierdo con la palma derecha y viceversa;



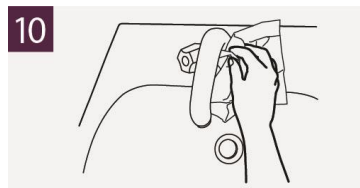
7 Frotar rotacionalmente, hacia atrás y hacia adelante con los dedos estrechados de la mano derecha en la palma izquierda y viceversa;



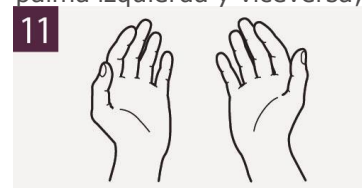
8 Enjuagarse las manos con agua;



9 Séquese bien las manos;



10 Use el codo flexionado o una toalla de papel para cerrar el grifo;



11 Tus manos ahora están limpias;

LIMPIEZA DE PUNTO TÁCTIL

Se aplica a manijas de puertas, placas de empuje y otros puntos de contacto

1	2	3	4	5
 <p>Seleccionar, verificar y usar el Equipo de protección individual requerido</p>	 <p>Colocar señales de advertencia</p>	 <p>Consulte el archivo del sitio para ver las RAMS (RAM 001 & 006) & COSHH (Nu-Kleen Smell)</p>	 <p>Seleccione y verifique su equipo Usar: Nu-Kleen Smell</p>	 <p>Verifique la proporción de dilución y llene con 500 ml de agua fría</p>
6	7	8	9	10
 <p>Agregue 5 ml de Nu-Kleen Smell al agua fría según la tabla de dilución</p>	 <p>Limpie los contenedores y asegúrelos después de usar</p>	 <p>Doble el trapo 4 veces para que puedas usar cada lado</p>	 <p>Rocíe la solución Nu-Kleen Smell sobre el trapo</p>	 <p>Limpie todos los puntos de contacto comenzando por los bordes</p>

LIMPIEZA DE PUNTO TÁCTIL

Segunda Parte

11	12	13	14	15
 <p data-bbox="81 553 328 631">Limpie hacia el interior en superficies horizontales</p>	 <p data-bbox="368 553 635 631">Limpie las superficies verticales de abajo hacia arriba</p>	 <p data-bbox="676 553 927 631">Deseche la solución según las instrucciones de COSHH</p>	 <p data-bbox="979 553 1225 602">Realice una inspección visual</p>	 <p data-bbox="1265 553 1528 661">Verificar, limpiar y secar equipos, materiales y Equipo de protección individual</p>
16	17			
 <p data-bbox="92 941 331 997">Quitar las señales de advertencia</p>	 <p data-bbox="403 972 600 997">Lavar tus manos</p>			