

Julius Rutherford & Co

SECURE COMMERCIAL CLEANING®

**MANTENHA A SUA
SEGURANÇA E A DOS
OUTROS**

**CORONAVIRUS PREVENTION
TOOLBOX TALK**

CONSELHOS DE SEGURANÇA



Lave as suas mãos em água corrente

Mesmo que as suas mãos não estejam visivelmente sujas lave com água e sabão ou use desinfetante de limpeza das mãos



Quando tossir ou espirrar cubra a sua boca e nariz com lenço de papel e imediatamente jogue o lenço no lixo, de seguida lave a suas mãos



Mantenha-se afastado de pessoas que tenham sintomas de gripe (tossir, espirrar)

Se tiver saído do país nos últimos 14 dias por favor informe os HR imediatamente

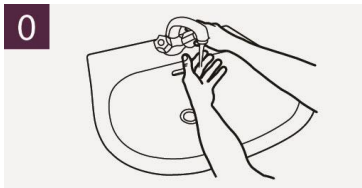
O uso de luvas e imprescindível em todas as tuas tarefas diárias

SE TENS TEMPERATURA ALTA, UMA TOSSE NOVA E CONTÍNUA OU PERDA OU MUDANÇA DO OLFATO OU DO GOSTO NÃO VENHAS TRABALHAR.

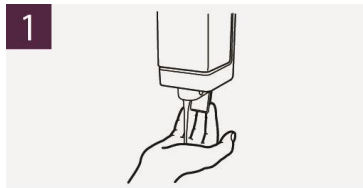
DEVES-TE AUTO-ISOLAR POR 7 DIAS E INFORMAR O DEPARTAMENTO DE RECURSOS HUMANOS DA JR&CO O MAIS RAPIDAMENTE POSSÍVEL ATRAVÉS DO 020 7819 6700 OU POR EMAIL

PARA hr@juliusrutherfoord.co.uk

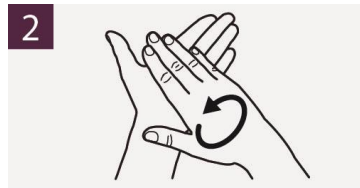
WASH YOUR HANDS AT THE START AND END OF EVERY SHIFT USING THE METHOD BELOW



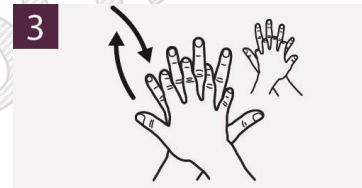
0 Lave as maos com agua;



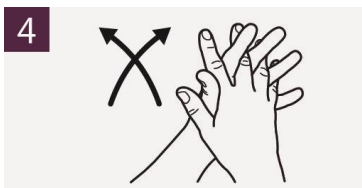
1 Use suficiente sabao



2 Esfregue as maos;



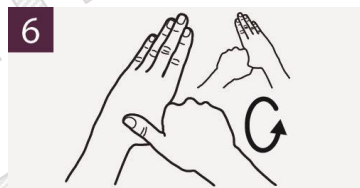
3 Coloque a palma da mao direita sobre a mao esquerda entrelace os dedos e vice versa



4 Juntas as palmas das maos e entrelace os dedos



5 Feche os dedos e entrelace as maos;



6 Faça movimentos rotativos com o polegar da mao direita na mao esquerda e vice versa



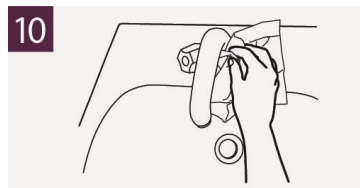
7 Massage a palma de mao esquerda com a ponta dos dedos da mao direita e vice versa



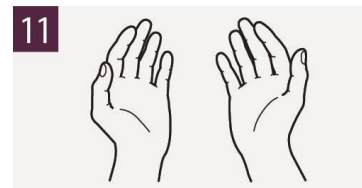
8 Enxague as maos com agua corrente;



9 Secar a maos correctamente



10 Use papel para fechar a torneira;



11 as suas maos estao agora correctamente limpas

TOUCHPOINT CLEANING

Trincos das portas espelho das portas, e areas muita usadas

RD

1



Verifique e use os utensilios requeridos para a sua protecao

2



Colocar sinal amarelo

3



Por favor verifique o dossier da Julius Rutherford antes de iniciar o seu trabalho se tiver duvidas do quimico a usar RAMS (RAM 001 & 006) & COSHH (Nu-Kleen Smell)

4



Por favor verifique o seu equipamento antes de iniciar o seu trabalho

5



o seu equipamento necessita diluir em agua Por favor consultar dossier da Julius Rutherford para ver a medida correcta

6



Adicionar 5ml nu-kleenn smell em agua fria

© JR&CO 2020

7



Por favor apos acabar o seu trabalho lave a garrafa onde usou o produto de limpeza

8



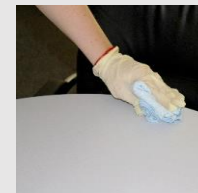
Dobre o pano em 4 partes de maneira que possa usar todas elas

9



Spray Nu-Kleen Smell no pano

10



Limpar toda a area começando pelos cantos e lados

TOUCHPOINT CLEANING

Continuacao

11	12	13	14	15
 <p>Limpar no mesmo sentido as superficies na horizontal</p>	 <p>Limpar as superficies na vertical do top ate ao fim</p>	 <p>Quando acabar o trabalho despejar as garrafas conforme informacao no COSHH</p>	 <p>Inspecao visual</p>	 <p>Verificar material limpar e secar incluindo os utensilios para sua segurança no trabalho</p>
16	17			
 <p>Retirar os sinais amarelos</p>	 <p>Lave as maos</p>			